

Wizytówka szkoły

II Liceum Ogólnokształcące im. Mikołaja Kopernika w Mielcu



Październik 2022



Przedmioty realizowane w zakresie rozszerzonym: matematyka, język angielski, informatyka lub geografia

Wybierając informatykę (profil mat-inf-ang),
przygotujesz się do studiów takich jak m.in.:

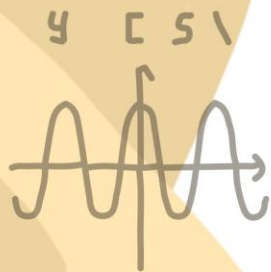
teleinformatyka, automatyka, robotyka,
neuroinformatyka, informatyka gier komputerowych,
geoinformatyka, infotronika, technologie cyfrowe,
gry komputerowe i sztuki medialne, programowanie.



IA

Wybierając geografię (profil mat-geo-ang),
przygotujesz się do studiów takich jak m.in.:

geologia, geoinformacja, hydrologia, meteorologia,
turystyka, planowanie przestrzenne, ochrona środowiska,
geodezja, gospodarka przestrzenna, architektura
krajobrazu, geomonitoring, odnawialne źródła energii.



W tej klasie rozwinięsz zainteresowania
matematyczne, informatyczne lub geograficzne
oraz pogłębisz znajomość języka angielskiego.

Rozszerzona wiedza z tych przedmiotów
da Ci możliwość pracy w wielu zawodach
poszukiwanych na rynku pracy.

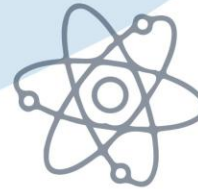


Przedmioty realizowane w zakresie rozszerzonym: matematyka, fizyka, język angielski

IB IG



Ucząc się w klasie o tym profilu zrozumiesz, że fizyka i matematyka to nie tylko teorie i wzory. Dzisiaj nauki te znajdują zastosowanie w wielu różnorodnych dziedzinach informatyki, automatyki, robotyki oraz medycynie i farmaceutyce.



Przygotujesz się do studiów na wielu kierunkach, takich jak m.in.: architektura, budownictwo, logistyka, robotyka, elektronika i elektrotechnika, astrofizyka i kosmologia, lotnictwo i kosmonautyka, akustyka, fizyka medyczna, optometria, reżyseria dźwięku, telekomunikacja, inżynieria środowiska, finanse i rachunkowość.



W tej klasie rozwinięsz swoje zainteresowania przedmiotami ścisłymi, zrozumiesz prawa fizyczne rządzące światem, pogłębisz swoją znajomość języka angielskiego.

Będziesz miał/a możliwość pracy w wielu zawodach technicznych poszukiwanych na rynku pracy w Polsce i na świecie.





Przedmioty realizowane w zakresie rozszerzonym: biologia, chemia, matematyka



W tej klasie rozwinięsz swoje zainteresowania przyrodnicze i matematyczne, poznasz podstawowe pojęcia medyczne m.in.: z anatomii i fizjologii człowieka, poszerzysz wiedzę chemiczną o jej praktyczne zastosowanie w wielu dziedzinach nauki i przemysłu.

1C



Przygotujesz się do studiów, po których możesz zostać m.in.:
lekarzem, stomatologiem, analitykiem medycznym,
farmaceutą, biotechnologiem, fizjoterapeutą, weterynarzem,
technologiem żywności, psychologiem, ratownikiem
medycznym, kosmetologiem, dietetykiem, biochemikiem
bioinżynierem genetycznym, inżynierem ochrony środowiska

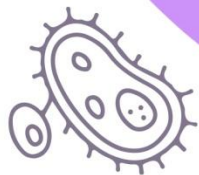


Klasa biologiczno-chemiczno-matematyczna to pierwszy krok w drodze na studia medyczne oraz nowoczesne kierunki łączące nauki ścisłe i przyrodnicze.





Przedmioty realizowane w zakresie rozszerzonym: biologia, chemia, język angielski



W tych klasach rozwinięsz swoje zainteresowania przyrodnicze, pogłębisz znajomość języka angielskiego potrzebnego do korzystania z zagranicznej literatury fachowej oraz wyjazdów na staże i praktyki zawodowe, poznasz podstawowe pojęcia medyczne z dziedziny anatomii i fizjologii człowieka.



Przygotujesz się do studiów na wielu kierunkach (także w języku angielskim w Polsce i za granicą), po których możesz zostać m.in.:

lekarzem, stomatologiem, farmaceutą, weterynarzem, psychologiem, fizjoterapeutą, ratownikiem medycznym, analitykiem medycznym, biotechnologiem, dietetykiem, leśnikiem lub technologiem żywności.



ID IF



Klasy te to oferta dla osób, które chcą w przyszłości podjąć studia z zakresu nauk medycznych, przyrodniczych, chemicznych, biologicznych i psychologicznych.





Przedmioty realizowane w zakresie rozszerzonym: język polski, język angielski, historia lub geografia



Jeśli wybierzesz rozszerzoną historię (profil pol-his-ang), przygotujesz się do studiów na wielu kierunkach m.in.:

archeologia, prawo, psychologia, dziennikarstwo, etnologia, historia sztuki, kognitywistyka, polonistyka, filologie obce, edytorstwo, kulturoznawstwo.

Jest to klasa dla osób ambitnych, kreatywnych, ceniących kulturę i sztukę.



IE

Jeśli wybierzesz rozszerzoną geografię (profil pol-geo-ang), przygotujesz się do studiów na takich kierunkach jak m.in.:

stosunki międzynarodowe, turystyka, zarządzanie, gospodarka przestrzenna, architektura krajobrazu, geodezja i kartografia, geologia, geoinformacja.

Znajomość literatury, historii oraz geografii otworzy Cię na otaczający świat, a języki obce pozwolą Ci się w tym świecie porozumiewać.



W klasie humanistycznej rozwiniesz swoje zainteresowania językowe i historyczne lub geograficzne.



Kierunki studiów humanistycznych przeżywają renesans, ponieważ wiedza i umiejętności, jakie można na nich pozyskać, coraz częściej poszukiwane są na rynku zatrudnienia.

Dane teleadresowe szkoły

II Liceum Ogólnokształcące im. Mikołaja Kopernika

39-300 Mielec

ul. Żeromskiego 28

tel./fax 17 788 51 68, 17 788 51 69

e-mail: kopernik@powiat.mielec.pl

kopernik.mielec.pl

