

Fronius Polska systemy zrobotyzowane



3 Linie biznesowe Perfect Welding



SYSTEMY
SPAWANIA PRZEMYSŁOWEGO



AUTOMATYZACJA
PROCESÓW
SPAWALNICZYCH

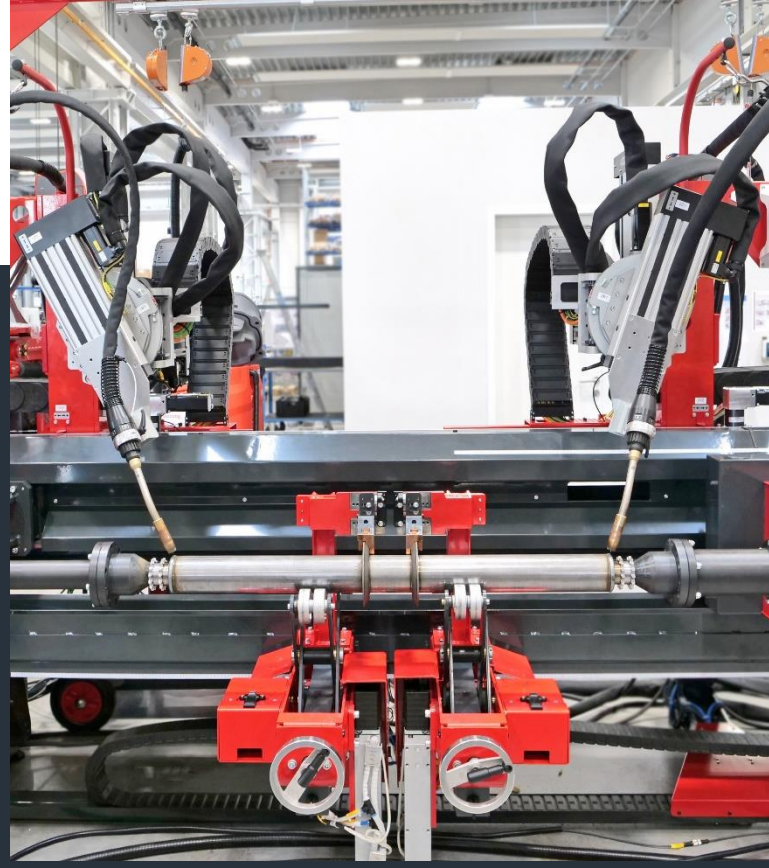


PROFESJONALNE
NARZĘDZIA SPAWALNICZE

Nasze Systemy



ROBOTIC



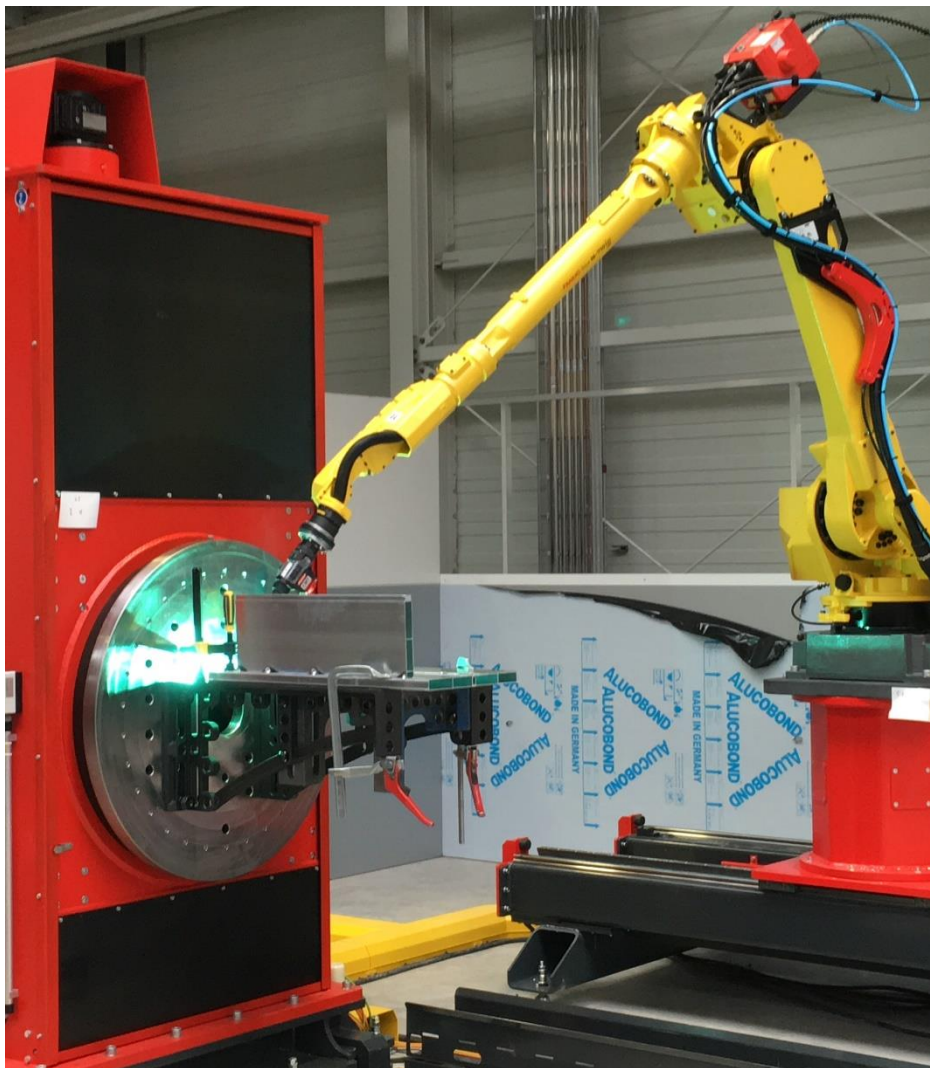
HARDAUTOMATION



NAPAWANIE

Systemy referencyjne Robotyzacja

Systemy zrobotyzowane





HTW

Handling-to-welding



HTW

Przegląd systemu

Robot spawalniczy

- System spawania
- System pomiaru TCP
- Stacja czyszczenia palnika
- Synchronizacja z robotem handlingowym

Kontroler systemu

- 21" ekran multi - touch
- Pełen dostęp do parametrów źródła prądu
- Logowanie z poziomami dostępu
- Diagnostyka z komunikatami problemów oraz możliwość zdalnego serwisu

Kontroler robota

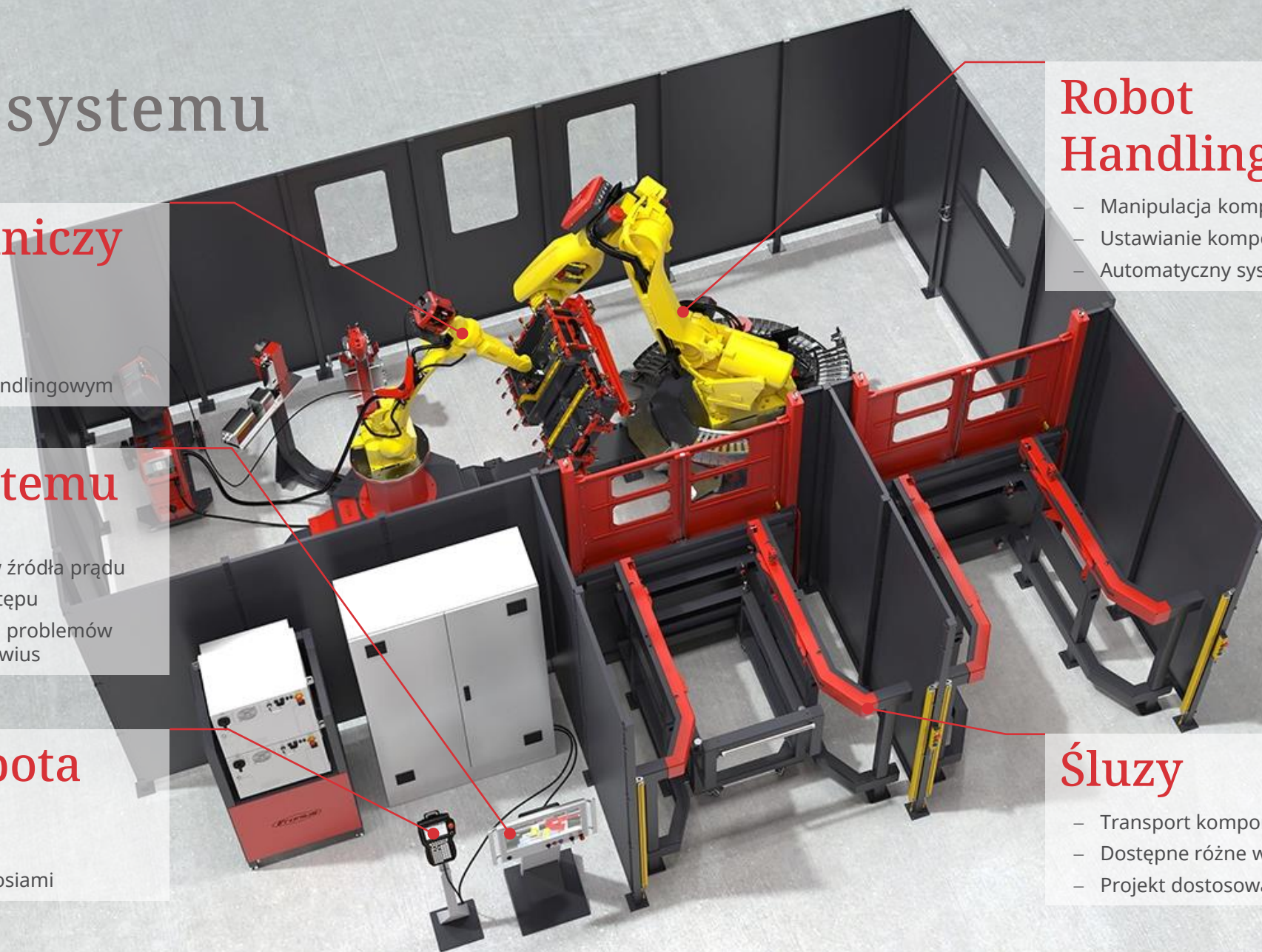
- Kontrola nad osiami robota
- Aktywacja źródła prądu
- Kontrola nad zewnętrznymi osiami

Robot Handlingowy

- Manipulacja komponentami
- Ustawianie komponentu do spawania
- Automatyczny system zmiany uchwytu

Śluzy

- Transport komponentów do i z celi
- Dostępne różne warianty
- Projekt dostosowany do klienta



Handling-to-welding





Cela z cobotem Fronius CWC-S Kompaktowa, intuicyjna i rentowna

- + Niski koszt inwestycji
- + Rentowna nawet przy małych partiach
- + Łatwe i intuicyjne programowanie
- + Sterowanie zewnętrznymi osiami (obrotnik)
- + Pełne bezpieczeństwo dzięki spełnianiu wymogów CE

Przeгляд

ŹRÓDŁO PRĄDU

- Źródło prądu TPS 400i
- Dostępne wszystkie pakiety spawalnicze

WELDING PACKAGE **STANDARD**

WELDING PACKAGE **PULSE**

WELDING PACKAGE **LSC**

WELDING PACKAGE **PMC**

WELDING PACKAGE **CMT**



OCHRONNA OBUDOWA

- Zgodność z CE
- Automatyčna przesłona przednia
- Manualnie przesuwane boczne przesłony
- Przygotowana do zintegrowanego odciążu dymów

STÓŁ SPAWALNICZY

- system otworów D28 z siatką 100 x 100 mm
- 1500 x 1000 mm

Przeгляд

OBROTNIK (opcja)

– obrotnik

- Możliwość ręcznej zmiany kąta
- Tarcza \varnothing 450 mm
- Otwór przelotowy \varnothing 120 mm

KONIK (opcja)

- Zamontowany na szynie
- Sterowanie elektro-pneumatyczne
- Odległość od szczęk 860 mm



COBOT (Fanuc CRX-10iA)

- 6-cio osiowy Cobot
- Czujnik momenty dla łatwiejszego prouszania
- Kontrola / programowanie dzięki przyciskom zamontowanym przy palniku

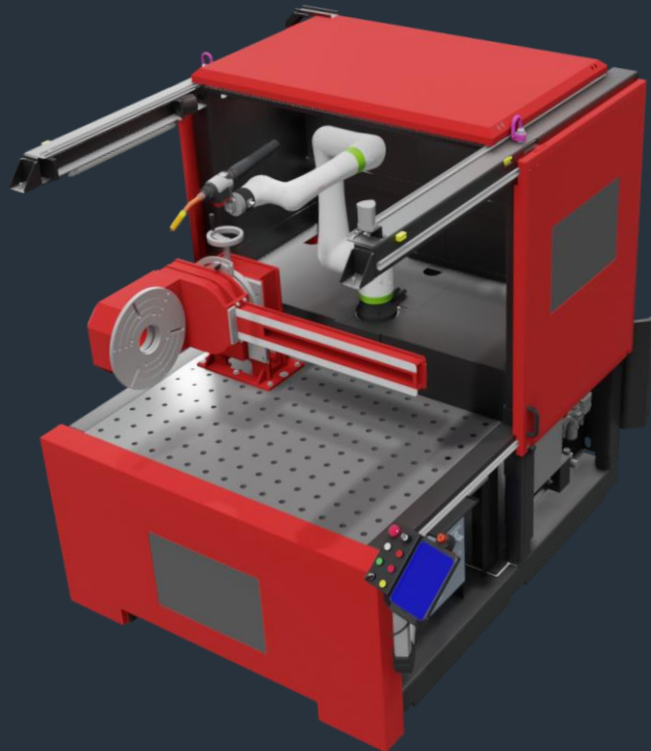
PANEL STEROWNIA

- Panel sterowania w formie tabletu dla łatwiejszego, bardziej intuicyjnego programowania
- Główna jednostka kontrolna dla głównych operacji

Warianty pozycjonerów

VT-PL300-1 CWC-S

- 1-osiowy pozycjoner
- Manualnie uchylany
- Optionalny konik



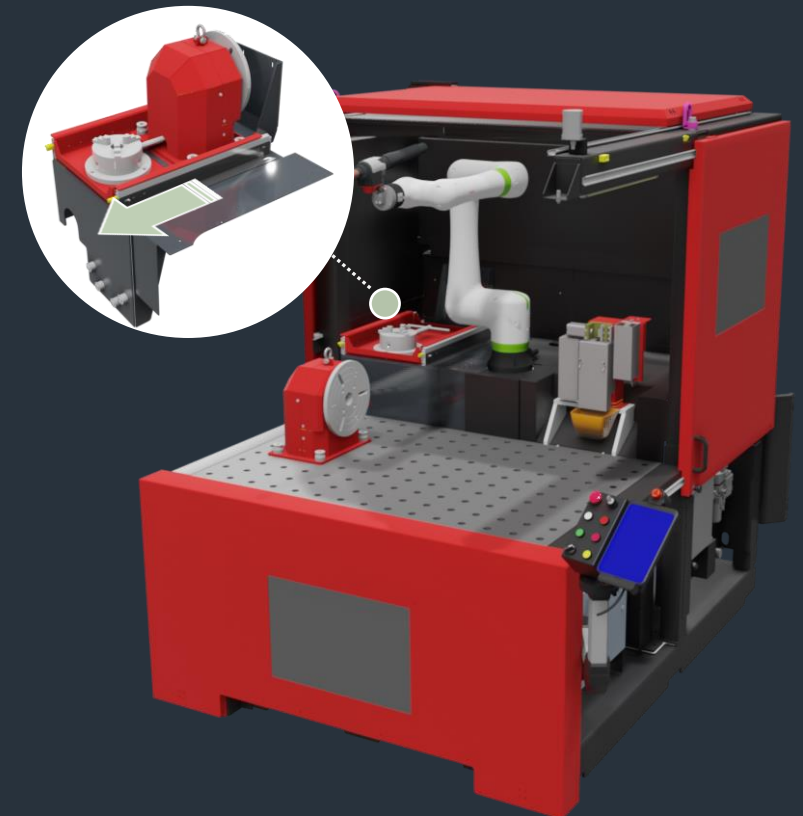
VT-PL300-2 CWC-S

- Pozycjoner 2 osiowy
- Zmotoryzowane uchylanie



VT-PL100-1 CWC-S

- 1-osiowy pozycjoner
- Możliwość demontażu



Optymalny dostęp

Manualnie przesuwane boczne przesłony dla lepszego dostępu

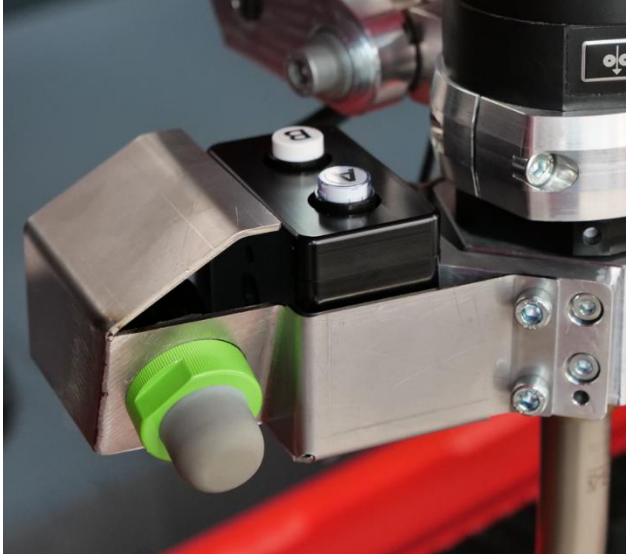


Możliwość ładowania suwnicą



Łatwe Programowanie





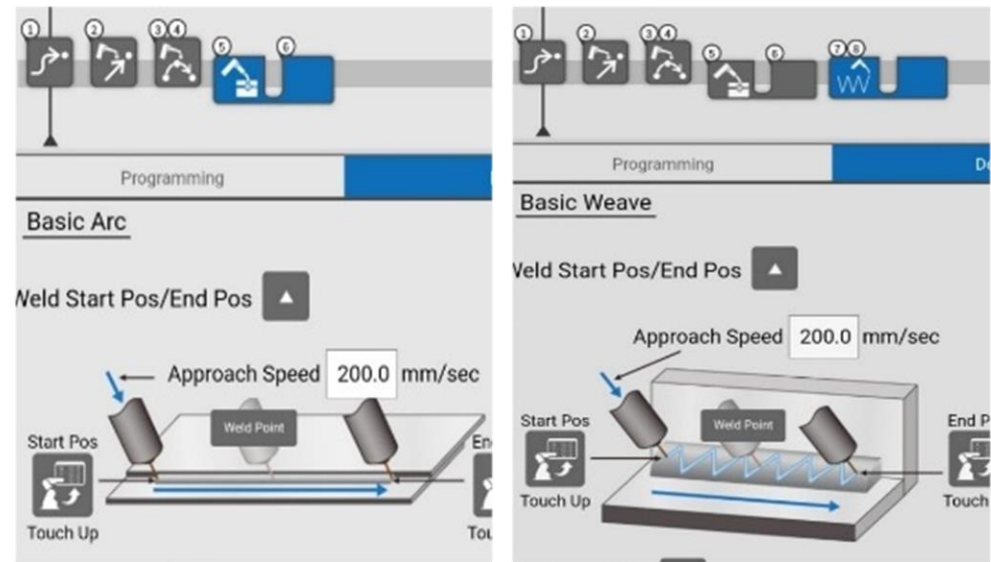
Programowanie ścieżki spawania

Przesuń palnik robota do pozycji spawania i zatwierdź początek i koniec spawania za pomocą przycisków na uchwycie. Program zostanie stworzony automatycznie.

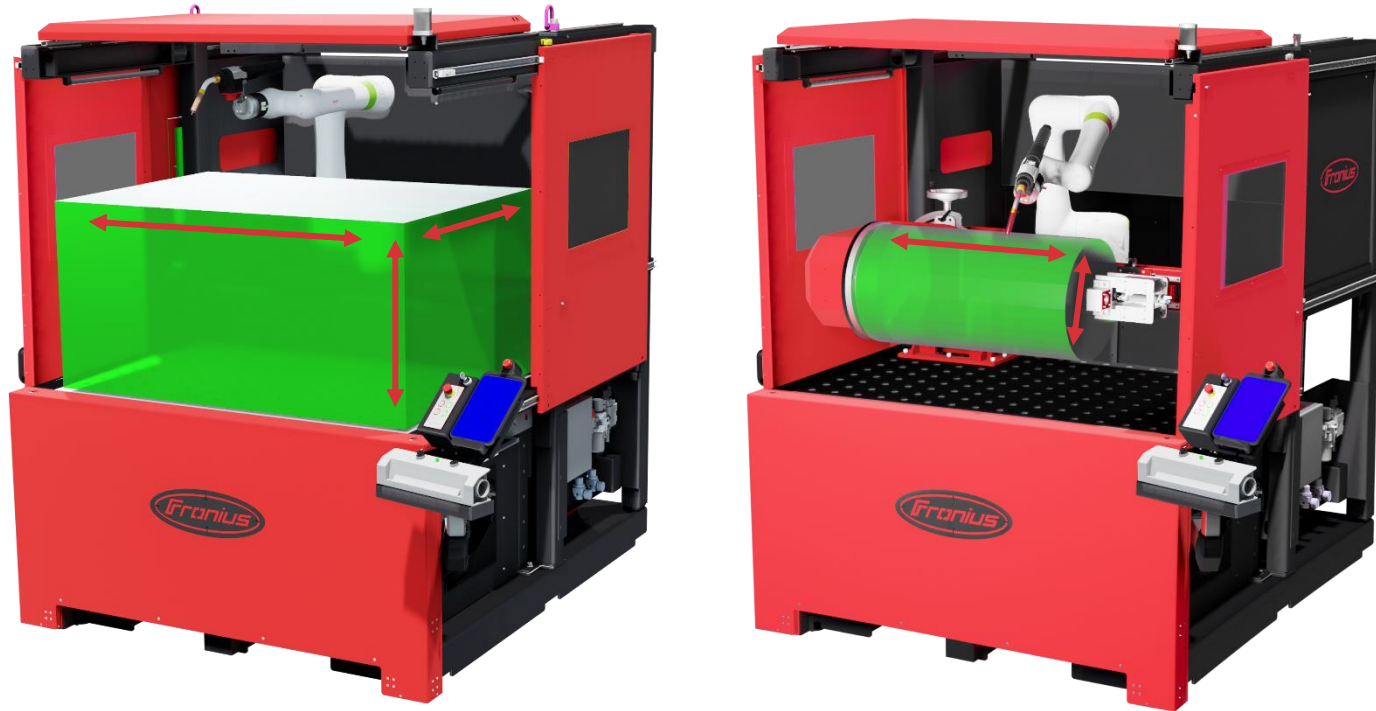


Tworzenie programu – przeciągnij i upuść

Używając tableta możesz przeciągnąć i upuścić sekwencje programu spawania i stworzyć aplikacje w kilka minut.



Dane techniczne



WYMIARY / MASA:

- Wymiary l x d x h: 1680 x 2100 x 2240 mm
- Masa: 2500 kg

OBSZAR ROBOCZY (MAKSYMALNY ROZMIAR ELEMENTU):

- Bez obrotnika : 1500 x 1000 x 700 mm
- Z obrotnikiem: l= 860 , \varnothing = 450 mm

ROBOT:

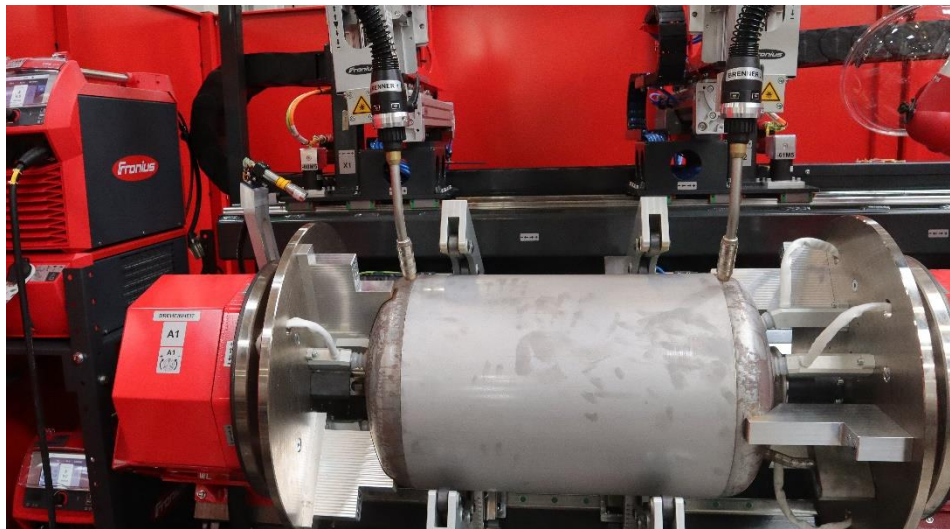
- Fanuc CRX-10iA
- Zasięg: 1249 mm
- Powtarzalność: +/- 0.04 mm
- Maksymalny udźwig: 10 kg

Systemy
referencyjne
Hardautomation

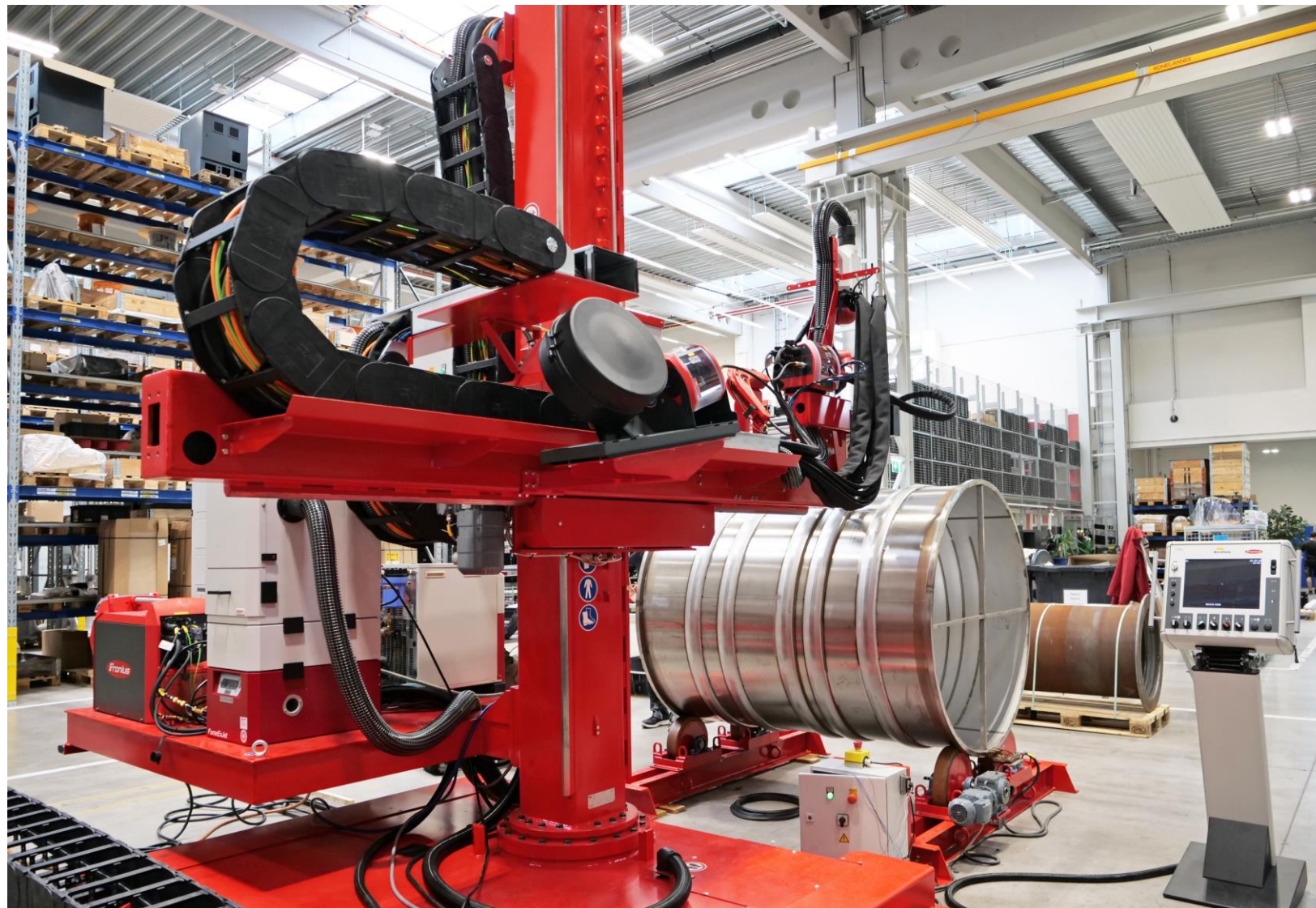
Hard automation



Hard automation

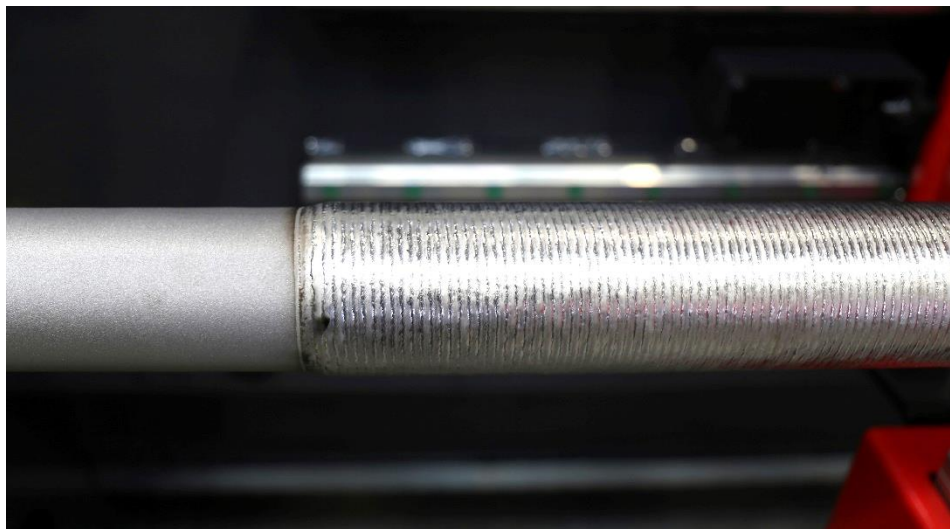
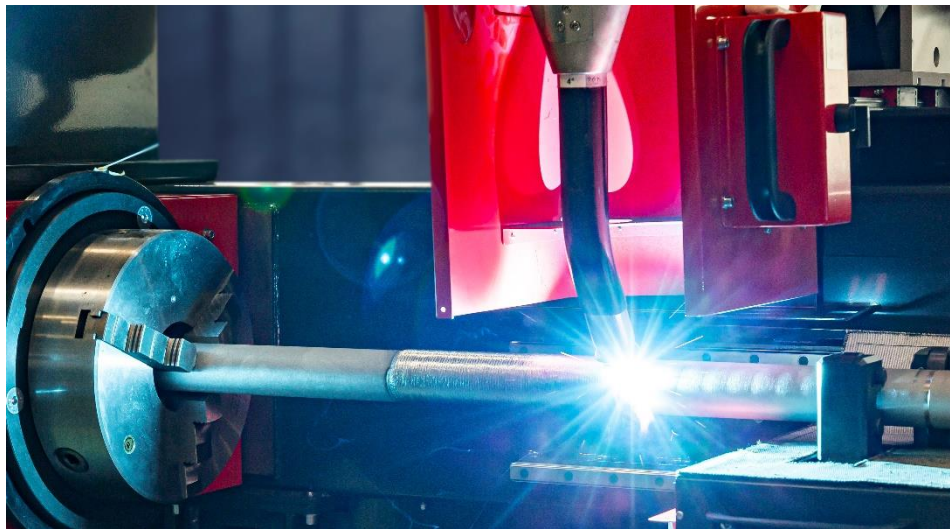


Hard automation



Systemy
referencyjne
Cladding

Napawanie



Napawanie

